



## Ножевые шибберные задвижки Технические характеристики

Архангельск (8182)63-90-72  
Астана (7172)727-132  
Астрахань (8512)99-46-04  
Барнаул (3852)73-04-60  
Белгород (4722)40-23-64  
Брянск (4832)59-03-52  
Владивосток (423)249-28-31  
Волгоград (844)278-03-48  
Вологда (8172)26-41-59  
Воронеж (473)204-51-73  
Екатеринбург (343)384-55-89

Иваново (4932)77-34-06  
Ижевск (3412)26-03-58  
Казань (843)206-01-48  
Калининград (4012)72-03-81  
Калуга (4842)92-23-67  
Кемерово (3842)65-04-62  
Киров (8332)68-02-04  
Краснодар (861)203-40-90  
Красноярск (391)204-63-61  
Курск (4712)77-13-04  
Липецк (4742)52-20-81

Магнитогорск (3519)55-03-13  
Москва (495)268-04-70  
Мурманск (8152)59-64-93  
Набережные Челны (8552)20-53-41  
Нижний Новгород (831)429-08-12  
Новокузнецк (3843)20-46-81  
Новосибирск (383)227-86-73  
Омск (3812)21-46-40  
Орел (4862)44-53-42  
Оренбург (3532)37-68-04  
Пенза (8412)22-31-16

Пермь (342)205-81-47  
Ростов-на-Дону (863)308-18-15  
Рязань (4912)46-61-64  
Самара (846)206-03-16  
Санкт-Петербург (812)309-46-40  
Саратов (845)249-38-78  
Севастополь (8692)22-31-93  
Симферополь (3652)67-13-56  
Смоленск (4812)29-41-54  
Сочи (862)225-72-31  
Ставрополь (8652)20-65-13

Сургут (3462)77-98-35  
Тверь (4822)63-31-35  
Томск (3822)98-41-53  
Тула (4872)74-02-29  
Тюмень (3452)66-21-18  
Ульяновск (8422)24-23-59  
Уфа (347)229-48-12  
Хабаровск (4212)92-98-04  
Челябинск (351)202-03-61  
Череповец (8202)49-02-64  
Ярославль (4852)69-52-93

Киргизия (996)312-96-26-47    Казахстан (772)734-952-31    Таджикистан (992)427-82-92-69

<http://ebro-armaturen.nt-rt.ru> || [ero@nt-rt.ru](mailto:ero@nt-rt.ru)

# НОЖЕВАЯ ШИБЕРНАЯ ЗАДВИЖКА MV



Однонаправленная ножевая шиберная задвижка для жидкостей, сыпучих сред и суспензий 5%.

## ТЕХНИЧЕСКИЕ ХАРАКТЕРИСТИКИ

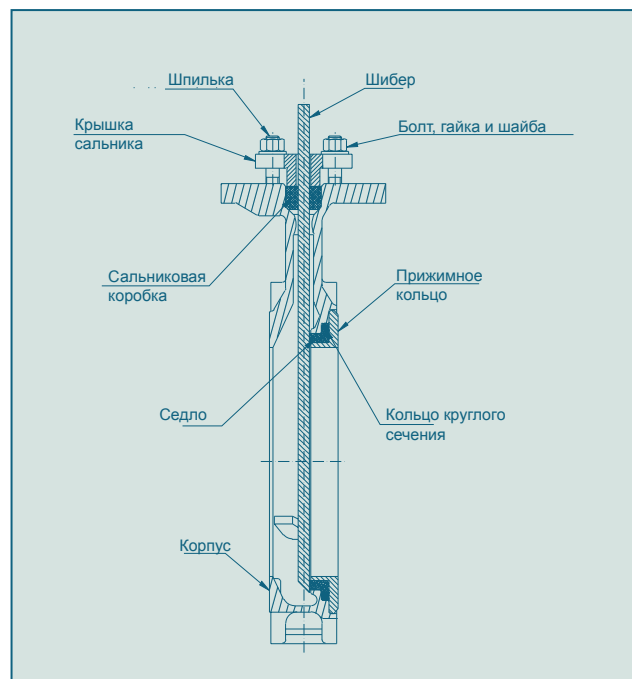
Условный проход:	DN 50 - DN 1200
Монтажная длина:	Заводской стандарт
Рассверловка фланца:	EN 1092 PN 10 EN 1092 PN 16 ANSI B 16.5 Класс 150 JIS B2238 10 K BS 10 Таблица D
Маркировка:	DIN EN 19
Соответствие классу герметичности:	ISO 5208, Класс A, TAPPI TIS 405-8, MSS SP-81
Температурный диапазон:	макс. 300°C (в зависимости от давления, среды и материалов)
Тип привода:	Маховик, трещоточный ключ, цепное колесо, конический редуктор, пневмоцилиндр, электропривод, гидроцилиндр
Рабочее давление:	DN 50 - DN 125: 16 бар DN 150 - DN 300: 10 бар DN 350 - DN 600: 6 бар DN 700 - DN 1000: 4 бар

## ОТЛИЧИТЕЛЬНЫЕ ПРИЗНАКИ

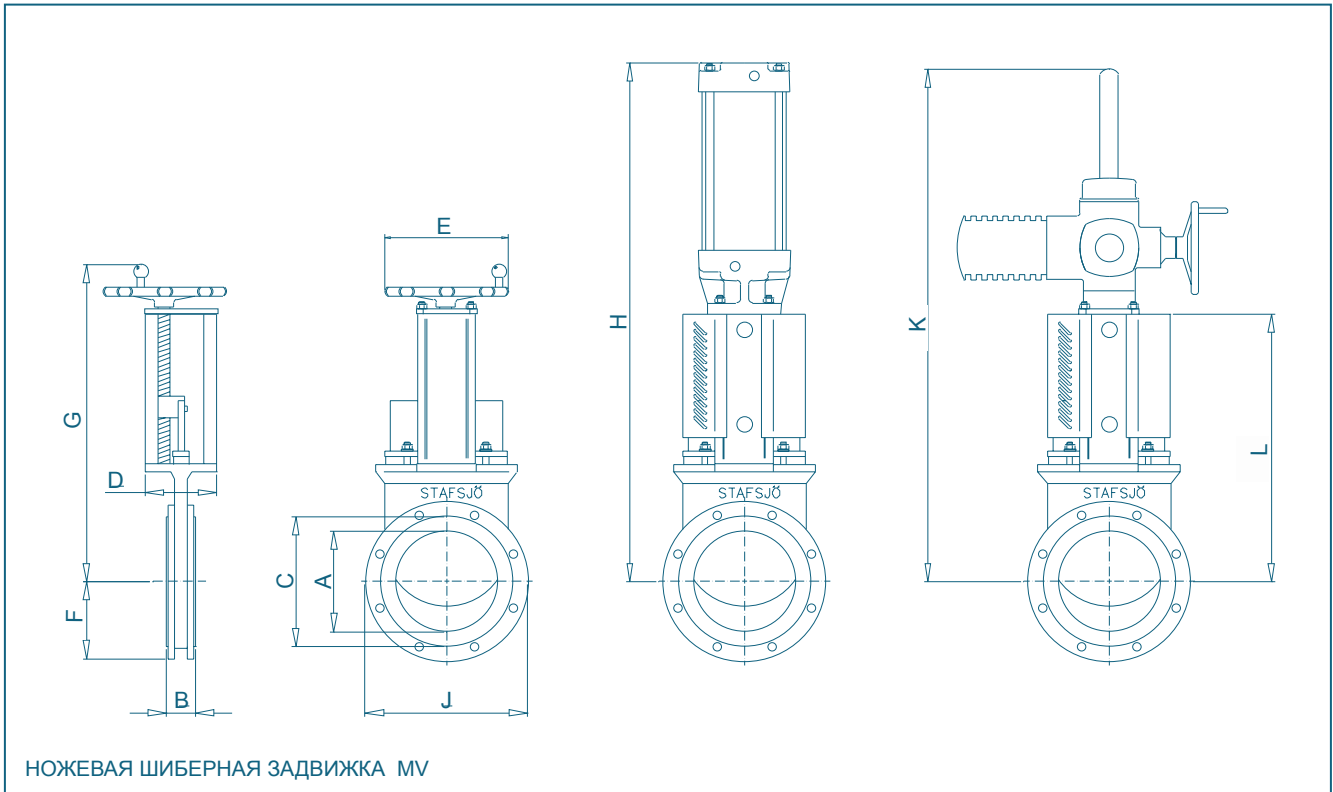
- Сальниковое уплотнение TwinPack™ обеспечивает высокую надежность
- Простая замена седла зафиксированного прижимным кольцом
- Не требует технического обслуживания
- Возможна разборка и утилизация по сортам материалов

## ОБЛАСТЬ ПРИМЕНЕНИЯ

- Шлам, порошок, гранулы и другие твердые среды
- Пульпа, переработанная пульпа
- Сточные воды
- Пищевая промышленность
- Пивоваренная промышленность и производство напитков



# НОЖЕВАЯ ШИБЕРНАЯ ЗАДВИЖКА MV

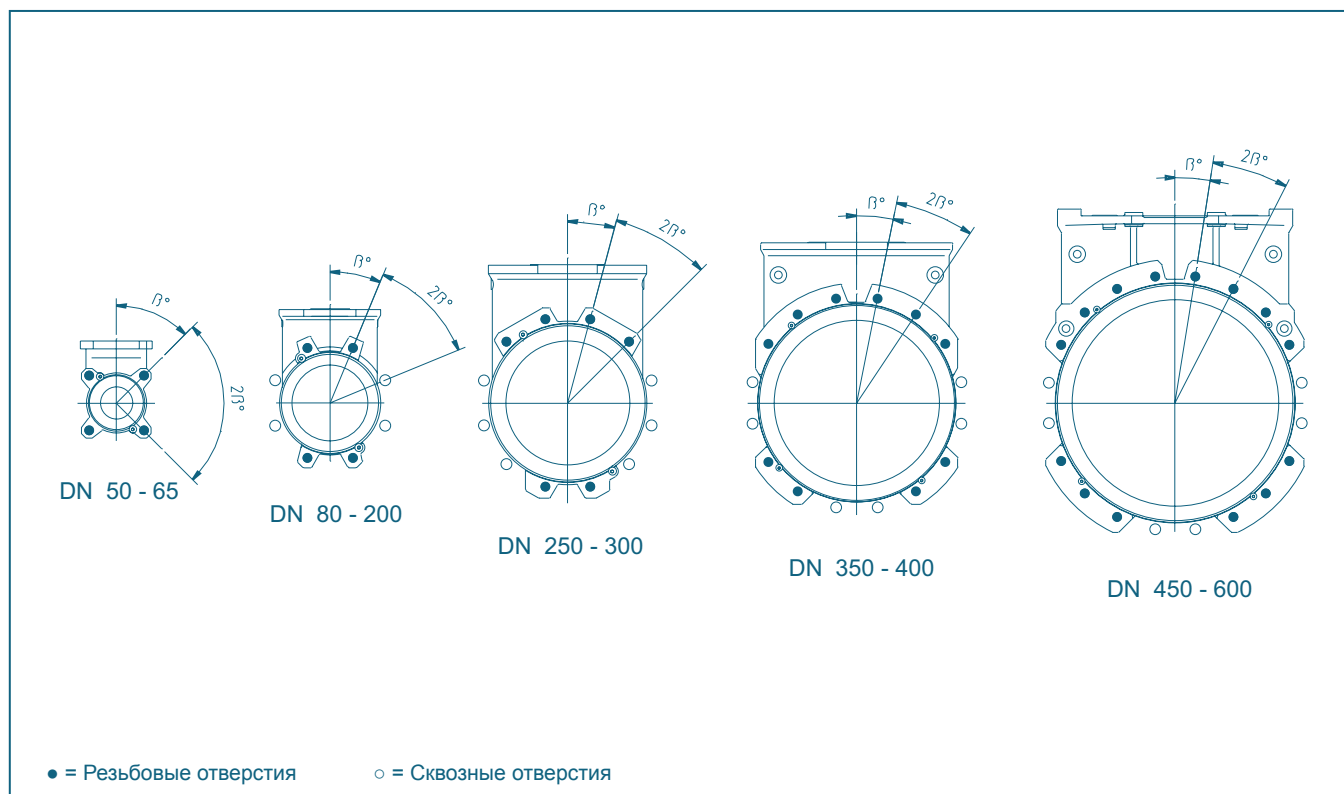


DN [мм]	Размер [дюйм]	Основные размеры [мм]											Подвод воздуха	Вес с маховиком [кг]
		A	B	C	D	E	F	G	H	J	K	L		
50	2	52	41	91	80	200	56	360	475	116	620	230	¼"	7
65	2½	64	41	107	80	200	65	380	495	130	650	250	¼"	7
80	3	79	51	124	80	200	88	405	545	135	690	275	¼"	8
100	4	103	51	154	80	200	102	453	593	155	765	323	¼"	10
125	5	128	56	179	80	250	116	495	685	178	830	365	¼"	13
150	6	153	60	204	80	250	130	550	740	205	910	420	¼"	15
200	8	202	60	267	145	315	160	694	1017	268	1115	555	½"	31
250	10	250	69	320	145	315	192	779	1102	320	1250	640	½"	40
300	12	302	78	374	145	315	230	879	1252	375	1400	740	½"	55
350	14	332	78	419	175	400	210	993	1415	420	1550	820	½"	90
400	16	380	89	479	175	400	245	1083	1555	490	1690	910	½"	120
450	18	428	89	535	200	520	280	1180	1680	560	1820	990	½"	180
500	20	470	114	580	250	520	313	1315	1865	625	2010	1127	½"	245
600	24	560	114	680	260	635	370	1540	2355	740	2340	1352	1"	340
700	28	665	118	800	310	635	390	1750	2513	865	2650	1565	1"	460
750	30	710	118	860	305	635	490	1880	2900	930	2830	1635	1"	700
800	32	760	118	900	310	635	490	1970	3030	985	2970	1780	-	540
900	36	855	118	1010	320	635	580	2220	3380	1160	3340	1985	-	900
1000	40	950	150	1110	320	635	640	2400	3670	1280	3630	2215	-	1500

Привод EM поворачивается на 45° для DN 80 - DN 150

Возможны технические изменения без предварительного уведомления

# РАССВЕРЛОВКА ФЛАНЦЕВ MV



Условный проход DN [мм]	50	65	80	100	125	150	200	250	300	350	400	450	500	600
Наружный диаметр фланца [мм]	165	185	200	220	250	285	340	395	445	505	565	615	670	780
Диаметр окружности отверстий под болты [мм]	125	145	160	180	210	240	295	350	400	460	515	565	620	725
Монтажная длина [мм]	41	41	51	51	54	60	60	69	78	78	89	89	114	114
Количество сквозных отверстий [○]	-	-	4	4	4	4	4	6	6	6	6	6	6	6
Количество резьбовых отверстий [•]	4	4	4	4	4	4	4	6	6	10	10	14	14	14
Размер болтов	M16	M16	M16	M16	M16	M20	M20	M20	M20	M20	M24	M24	M24	M27
β°	45	45	22,5	22,5	22,5	22,5	22,5	15	15	11,25	11,25	9	9	9
Длина болтов *	8**	8**	12	12	12	14	13	17	20	19	22	22	27	27

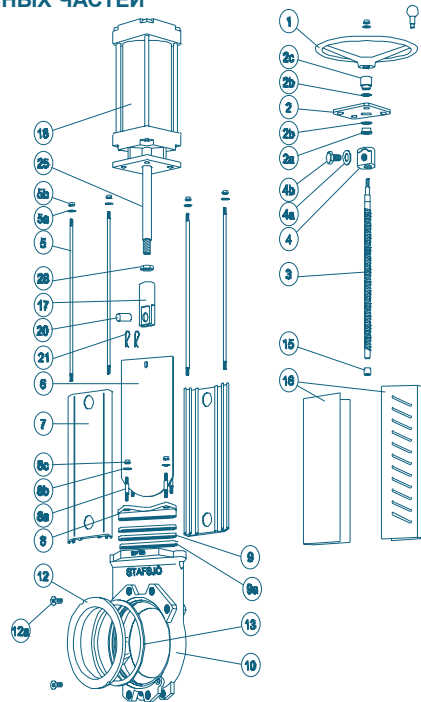
\* Добавьте к табличному значению толщину фланцев трубы, шайб и приблизительную толщину прокладки

\*\* Болты со стороны седла должны быть длиннее на 3 мм

Возможны технические изменения без предварительного уведомления

# НОЖЕВАЯ ШИБЕРНАЯ ЗАДВИЖКА MV

## СПЕЦИФИКАЦИЯ МАТЕРИАЛОВ И ЗАПАСНЫХ ЧАСТЕЙ



Перечень деталей для DN 50 - DN 800 (моноблочный корпус задвижки)

Поз.	Обозначение	Материал	Материал-Но.	ASTM	Поз.	Обозначение	Материал	Материал-Но.	ASTM
1	<b>Маховик</b>				8b	<b>Шайба</b>			
	Алюмин. сплав	AlSi9Cu3(Fe)				Нерж. сталь	X5CrNi18 M 10	1.4301	
	DN > 300 Чугун	GG 20	0.6020	A48N30B	8c	<b>Гайка</b>			
						A2, цинк	X5CrNi18 M 10	1.4301	
2	<b>Соединительная пластина</b>				9	<b>Сальниковое уплотнение *</b>			
	Нерж. сталь	X5CrNi18 M 10	1.4301			Twin Pack™			
2a	<b>Подшипник</b>				9a	<b>Нижняя часть сальника</b>			
	Латунь	CuZn39Pb3		C 36000		HD-полиэтилен, DN 500 - DN 800			
2b	<b>Шайба</b>				10	<b>Корпус</b>			
	РОМ					Нерж. сталь			
2c	<b>Подшипник</b>				12	<b>Прижимное кольцо</b>			
	Латунь	CuZn39Pb3		C 36000		Нерж. сталь			
3	<b>Шток</b>				12a	<b>Стопорный винт</b>			
	Нерж. сталь	X6Cr17	1.4016			Нерж. сталь	X5CrNi18 M 10	1.4301	
	DN > 250	X12CrMoS17	1.4104		13	<b>Седло *</b>			
4	<b>Гайка штока</b>					EPDM			
	Латунь	CuZn39Pb3		C 36000	15	<b>Втулка</b>			
4a	<b>Шайба</b>					Бронза			
	Нерж. сталь	X5CrNi18 M 10	1.4301		16	<b>Защитный кожух (кроме исполнения со штурвалом)</b>			
4b	<b>Болт</b>					Нерж. сталь	X5CrNi18 M 10	1.4301	
	Нерж. сталь	X5CrNi18 M 10	1.4301		17	<b>Скоба</b>			
5	<b>Стяжная тяга</b>					Нерж. сталь	X10CrNiS18-9	1.4305	
	Нерж. сталь	X5CrNi18 M 10	1.4301		18	<b>Цилиндр</b>			
5a	<b>Шайба</b>					См. информацию по приводам			
	Нерж. сталь	X5CrNi18 M 10	1.4301		20	<b>Штифт с головкой и отверстием под шплинт</b>			
5b	<b>Гайка</b>					Нерж. сталь	X10CrNiS18-9	1.4305	
	Нерж. сталь	X5CrNi18 M 10	1.4301		21	<b>Шплинт</b>			
6	<b>Шибер</b>					Нерж. сталь			
	Нерж. сталь	X5CrNi18 M 10	1.4401		25	<b>Шток поршня</b>			
7	<b>Балка</b>					Нерж. сталь	X12CrMoS17	1.4104	
	Алюмин. сплав	AlMgSi0,5		AA 6063	28	<b>Контргайка</b>			
8	<b>Нажимная втулка сальника</b>					Нерж. сталь	X10CrNiS18-9	1.4305	
	Нерж. сталь								
8a	<b>Шпилька</b>								
	A2, цинк	X5CrNi18 M 10	1.4301						

\* Рекомендуемые запасные части

Возможны технические изменения без предварительного уведомления

# НОЖЕВАЯ ШИБЕРНАЯ ЗАДВИЖКА XV



Ножевая шиберная задвижка для жидких сред с содержанием твердых включений до 8%.

## ТЕХНИЧЕСКИЕ ХАРАКТЕРИСТИКИ

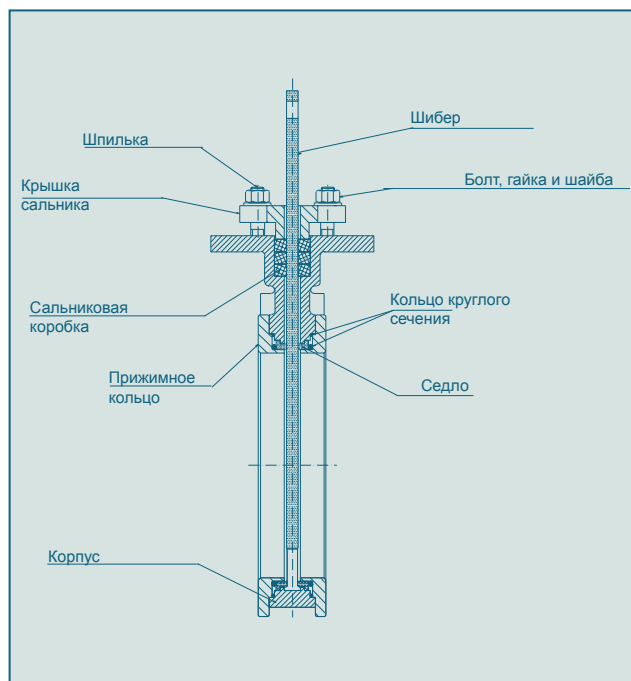
Условный проход:	DN 80 - DN 800
Монтажная длина:	DN 80 - DN 300 DIN 3202 K1 DN 350 - DN 800 Заводской стандарт
Форма уплотнительной поверхности фланца:	EN 1092 PN 10
Маркировка:	DIN EN 19
Соответствие классу герметичности:	ISO 5208, Класс A, TAPPI TIS 405-8, MSS SP-81
Температурный диапазон:	макс. 180°C
Тип привода:	Маховик, цепное колесо, трещоточный ключ, пневмоцилиндр, электропривод, гидроцилиндр
Рабочее давление:	DN 80 - DN 350: 10 бар DN 400 - DN 600: 6 бар DN 700 - DN 800: 4 бар

## ОТЛИЧИТЕЛЬНЫЕ ПРИЗНАКИ

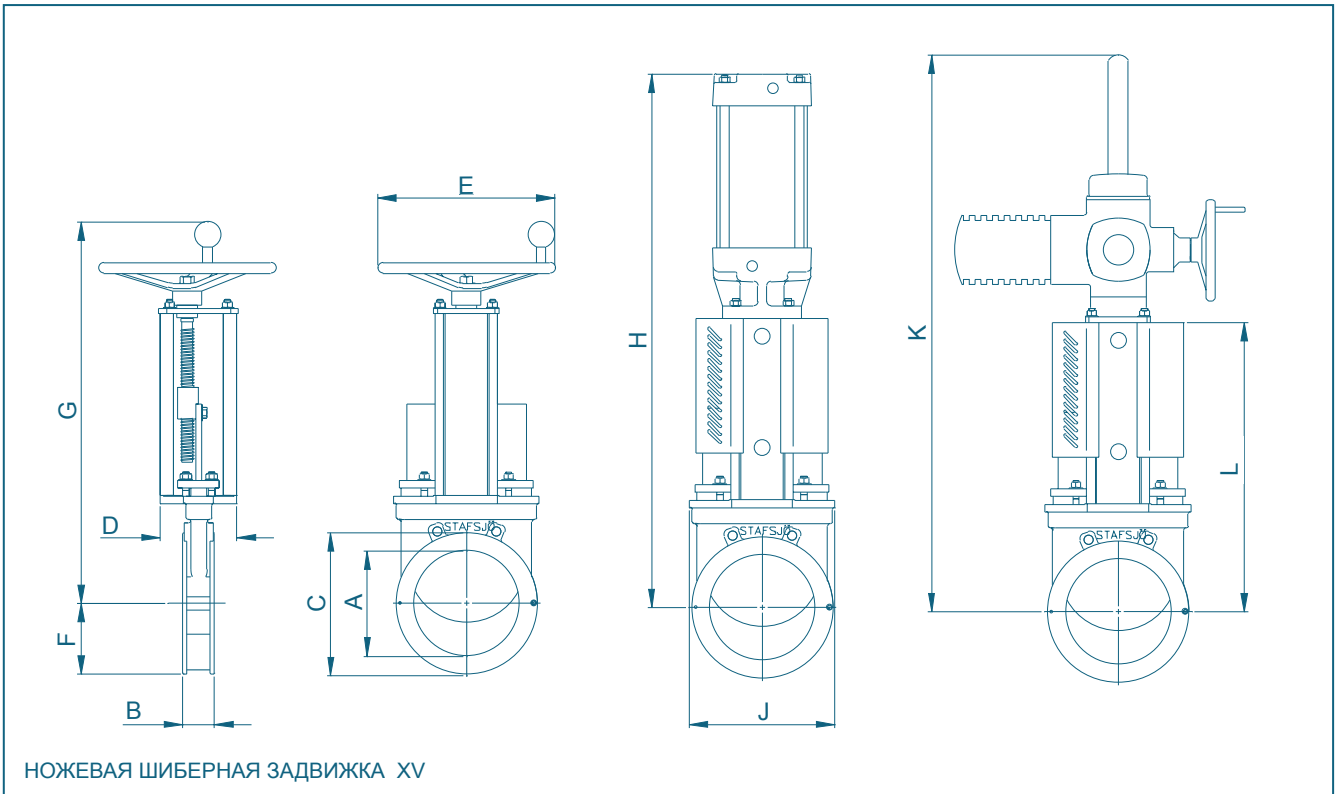
- Сальниковое уплотнение TwinPack™ обеспечивает высокую надежность
- Двухстороннее уплотнение
- Простая замена седла зафиксированного прижимным кольцом
- Не требует технического обслуживания
- Высокая устойчивость к гидроудару
- Допускается к работе с перепадами давления

## ОБЛАСТЬ ПРИМЕНЕНИЯ

- Пульпа, переработанная пульпа
- Шлам, порошок, гранулы и другие твердые среды



# НОЖЕВАЯ ШИБЕРНАЯ ЗАДВИЖКА XV

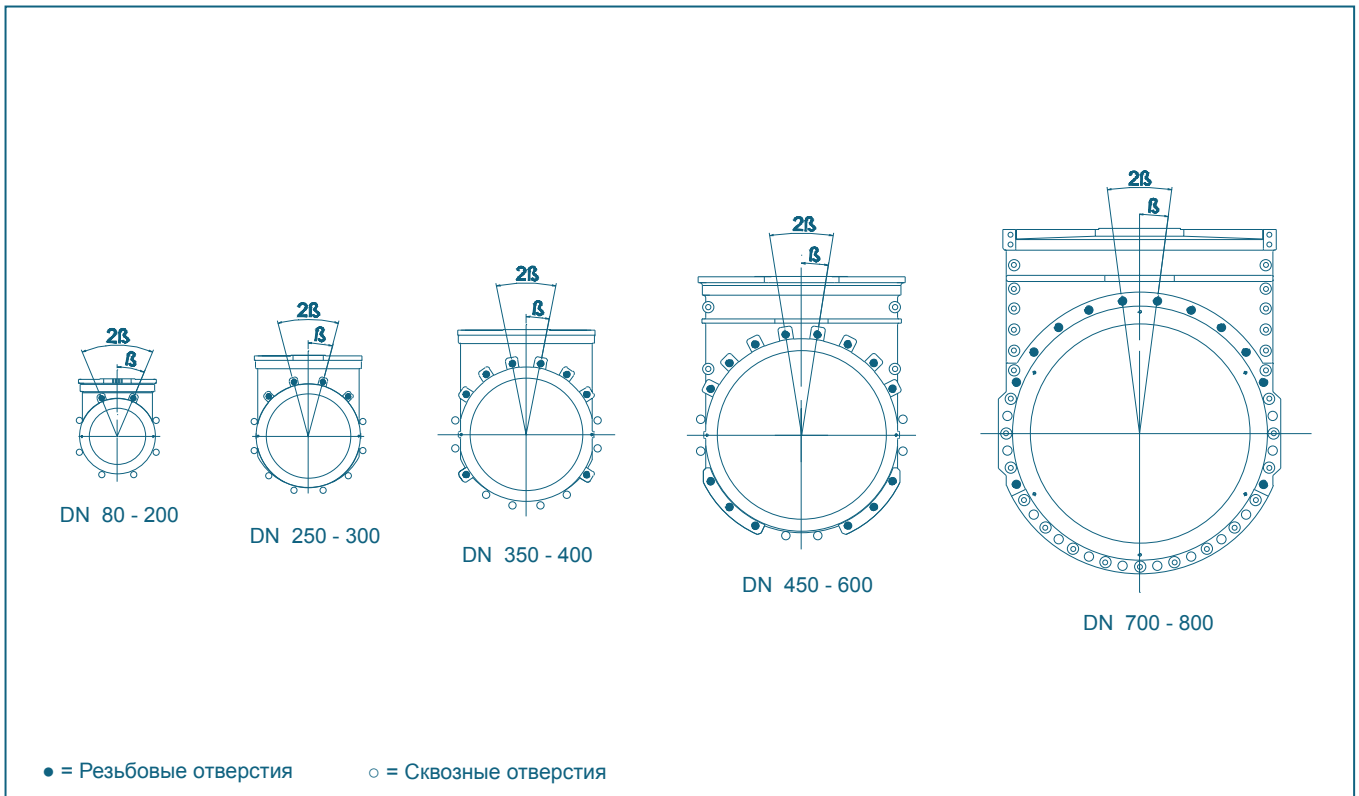


DN [мм]	Размер [дюйм]	Основные размеры [мм]											Air supply
		A	B	C	D	E	F	G	H	J	K	L	
80	3	80	46	138	80	200	69	444	582	140	636	314	1/4"
100	4	100	52	158	80	200	79	482	620	158	674	352	1/4"
125	5	125	56	188	80	200	94	523	711	188	715	393	1/4"
150	6	150	56	212	80	200	106	567	755	212	759	437	1/4"
200	8	200	60	269	145	315	134,5	691	1006	277	868	546	1/2"
250	10	250	68	322	145	315	161	785	1100	331	994	640	1/2"
300	12	300	78	372	145	315	186	879	1244	382	1149	734	1/2"
350	14	350	78	432	175	400	216	1021	1477	437	1308	841	1/2"
400	16	400	89	481	175	400	241	1116	1622	488	1453	936	1/2"
500	20	500	114	586	250	520	302	1342	1988	603	1770	1152	1/2"
600	24	600	114	686	260	635	343	1546	2329	735	2076	1356	1"
700	28	680	128	800	320	635	450	1650	2465	902	2382	1527	1"
800	32	780	128	901	320	635	500	1866	2952	1002	2697	1742	-

Привод EM поворачивается на 45° для DN 80 - DN 150

Возможны технические изменения без предварительного уведомления

# РАССВЕРЛОВКА ФЛАНЦЕВ XV



Условный проход DN [мм]	80	100	125	150	200	250	300	350	400	500	600	700	800
Наружный диаметр фланца [мм]	200	220	250	285	340	395	445	505	565	670	780	895	1015
Диаметр окружности отверстий под болты [мм]	160	180	210	240	295	350	400	460	515	620	725	840	950
Монтажная длина [мм]	46	52	56	56	60	68	78	78	89	114	114	128	128
Количество сквозных отверстий [○]	6	6	6	6	6	8	8	8	8	6	6	12	12
Количество резьбовых отверстий [●]	2	2	2	2	2	4	4	8	8	14	14	12	12
Размер болтов	M16	M16	M16	M20	M20	M20	M20	M20	M24	M24	M27	M27	M30
β°	22,5	22,5	22,5	22,5	22,5	15	15	11,25	11,25	9	9	7,5	7,5
Длина болтов *	10	12	14	12	3	15	19	19	21	27	27	31	31

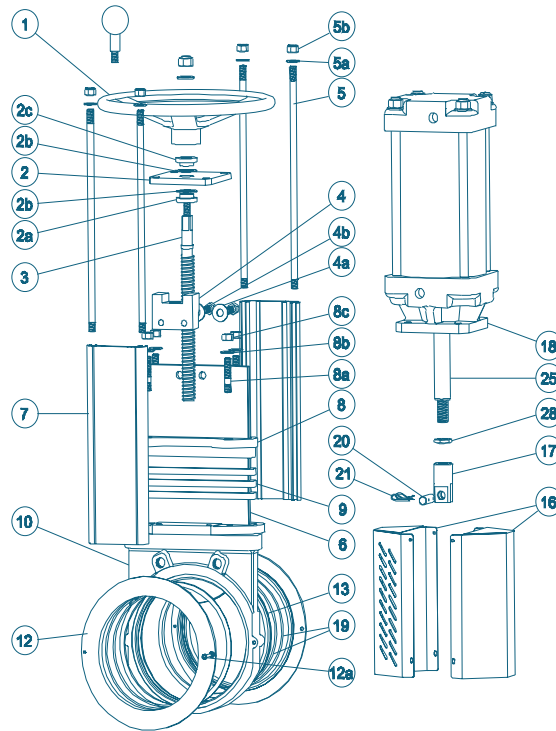
\* Добавьте к табличному значению толщину фланцев трубы, шайб и приблизительную толщину прокладки

Возможны технические изменения без предварительного уведомления



# НОЖЕВАЯ ШИБЕРНАЯ ЗАДВИЖКА XV

## СПЕЦИФИКАЦИЯ МАТЕРИАЛОВ И ЗАПАСНЫХ ЧАСТЕЙ



Поз.	Обозначение	Материал	Материал-Но.	ASTM	Поз.	Обозначение	Материал	Материал-Но.	ASTM
1	Маховик	Алюмин. сплав DN > 300 Чугун	AlSi9Cu3(Fe) GG 20		8a	Шпилька	А2, цинк	X5CrNi18 M 10	1.4301
2	Соединительная пластина	Нерж. сталь	X5CrNi18 M 10	1.4301	8b	Шайба	Нерж. сталь	X5CrNi18 M 10	1.4301
2a	Подшипник	Латунь	CuZn39Pb3	C 36000	8c	Гайка	А2, цинк	X5CrNi18 M 10	1.4301
2b	Шайба	РОМ			9	Сальниковое уплотнение *	Twin Pack™		
2c	Подшипник	Латунь	CuZn39Pb3	C 36000	10	Корпус	Нерж. сталь		1.4408
3	Шток	Нерж. сталь	X6Cr17 DN > 250 X12CrMoS17	1.4016 1.4104	12	Прижимное кольцо	Нерж. сталь		1.4408
4	Гайка штока	Латунь	CuZn39Pb3	C 36000	12a	Стопорный винт	Нерж. сталь	X5CrNi18 M 10	1.4301
4a	Шайба	Нерж. сталь	X5CrNi18 M 10	1.4301	13	Седло *	PTFE		
4b	Болт	Нерж. сталь	X5CrNi18 M 10	1.4301	16	Защитный кожух (кроме исполнения со штурвалом)	Нерж. сталь	X5CrNi18 M 10	1.4301
5	Стяжная тяга	Нерж. сталь	X5CrNi18 M 10	1.4301	17	Скоба	Нерж. сталь	X10CrNi18 M 10	1.4305
5a	Шайба	Нерж. сталь	X5CrNi18 M 10	1.4301	18	Цилиндр	См. информацию по приводам		
5b	Гайка	Нерж. сталь	X5CrNi18 M 10	1.4301	19	Кольцо круглого сечения	FPM		
6	Шибер	Нерж. сталь		1.4401	20	Штифт с головкой и отверстием под шплинт	Нерж. сталь	X10CrNiS18-9	1.4305
7	Балка	Алюмин. сплав	AlMgSi0,5	AA 6063	21	Шплинт	Нерж. сталь		
8	Нажимная втулка сальника	Нерж. сталь			25	Шток поршня	Нерж. сталь	X12CrMoS17	1.4104
					28	Контргайка	Нерж. сталь	X10CrNiS18-9	1.4305

\* Рекомендуемые запасные части

Возможны технические изменения без предварительного уведомления

# НОЖЕВАЯ ШИБЕРНАЯ ЗАДВИЖКА ТИП WB

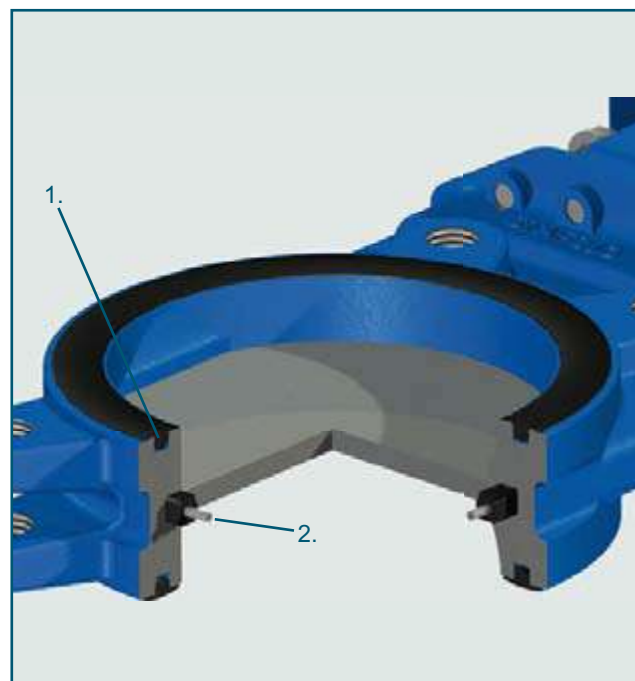


Ножевая шиберная задвижка типа WB проверена и протестирована в соответствии с европейской директивой для оборудования, работающего под давлением (PED97/23/EG), категория II модуль A1 и вследствие имеет маркировку CE

Номинальный Диаметр:	DN50 - DN600
Габаритная ширина:	DN 80 – 300 EN 558 – 1 Рад 20 DN 350 - 600 Заводской стандарт
Фланцевые отверстия:	EN 1092 PN10
Маркировка:	DIN EN 19
Контроль герметичности:	ISO 5208, класс A ТААPI TIS 405-8, MSS SP-81
Температурный диапазон:	макс. 100°C
Приводы:	маховик, Звездочка, пневмоцилиндр, электромотор, гидроцилиндр
Рабочее давление:	DN 50 – DN 300: 10 бар DN 350 – DN 400: 6 бар DN 500 - DN 600: 4 бар

- Сальник TwinPack™ обеспечивает высокую надежность
- Двухнаправленное уплотнение
- Монолитный корпус
- Интегрированные уплотнения фланца
- Полный проход
- Легкость в обслуживании

- Устройства: Канализационные, Биогаза, Сахара, Водные, Электростанции, Стальная и Химическая
- Пищевая промышленность и Предприятия пивоварни

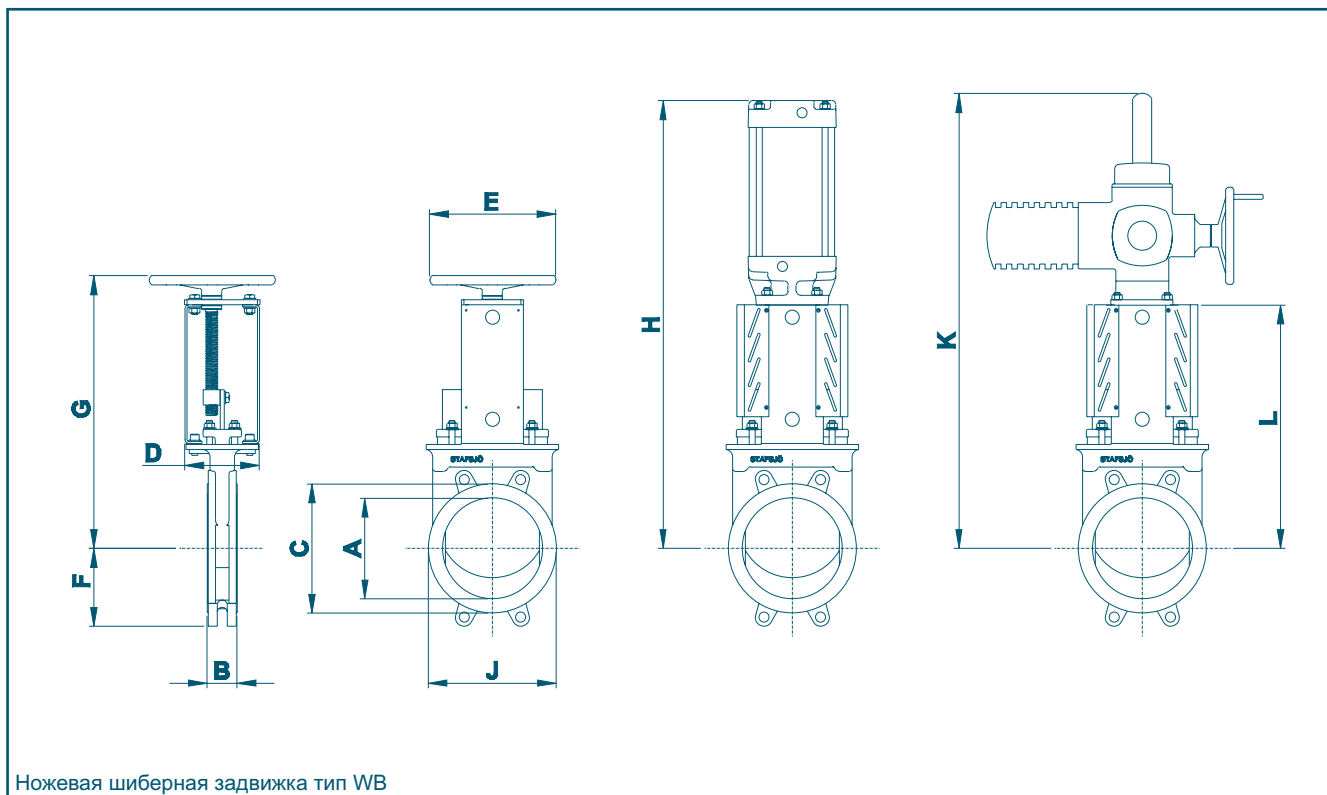


1. Интегрированный в корпусе сальник не требует дальнейших уплотнений
2. Принцип уплотнения служит для постоянной плотности

WB

6.5

# НОЖЕВАЯ ШИБЕРНАЯ ЗАДВИЖКА ТИП WB

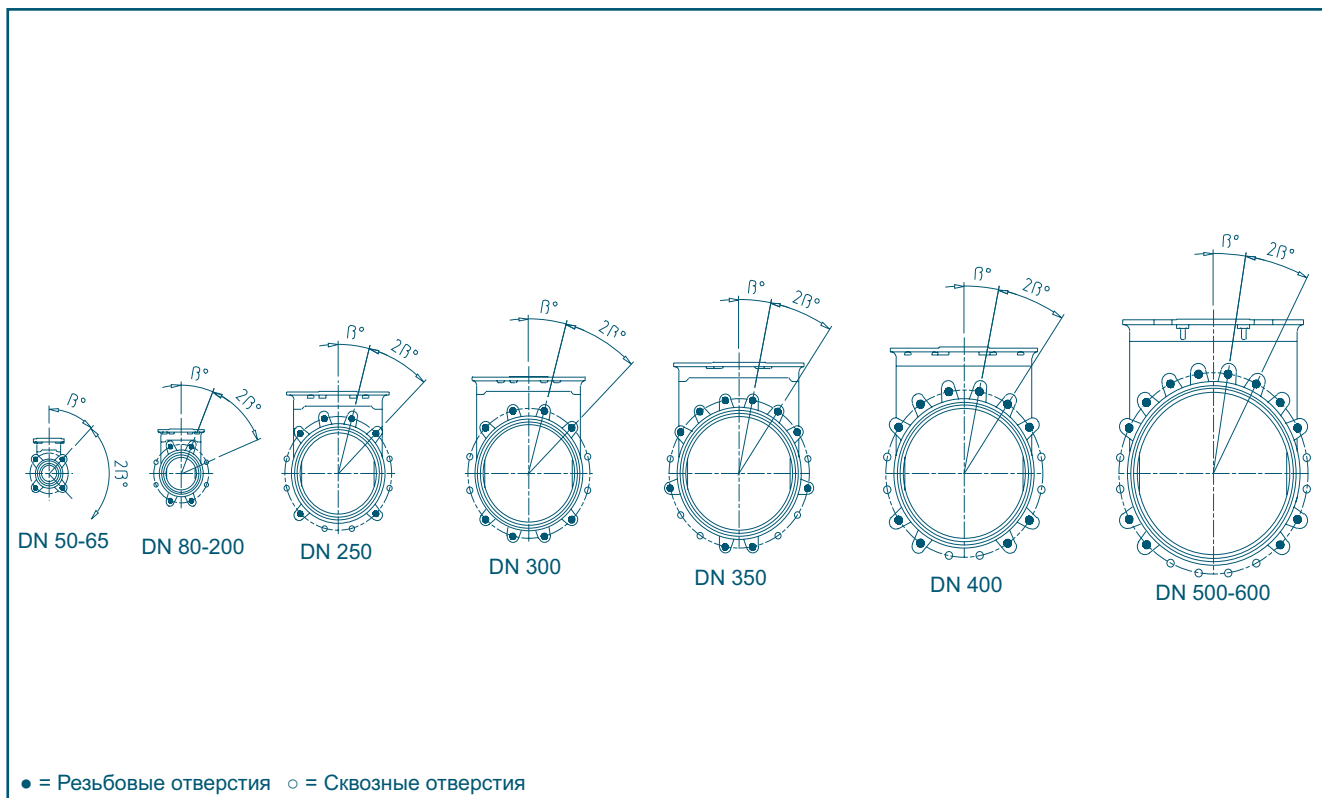


DN [ ] [ ]	[ ]											[ ]	
	A	B	C	D	E	F	G	H	J	K	L		
50 1 ½	50	43	90	86	202	59	299	441	90	575	227	¼"	5,5
65 2 ½	65	46	105	86	202	66	324	481	105	600	252	¼"	6,5
80 3	80	46	120	86	202	88	346	519	120	623	275	¼"	7,5
100 4	100	52	144	86	202	101	381	574	144	658	310	¼"	9,5
125 5	125	56	169	86	250	112	421	709	169	698	350	¼"	12
150 6	150	56	192	86	250	130	464	776	192	740	392	¼"	14
200 8	200	60	256	151	317	154	561	888	256	818	483	½"	27
250 10	250	68	307	151	317	153	657	1034	307	914	579	½"	38
300 12	300	78	354	151	317	213	753	1180	354	1059	675	½"	53
350 14	350	80	407	187	400	245	880	1367	407	1228	783	½"	81
400 16	400	80	460	187	400	246	977	1514	460	1375	880	½"	106
500 20	500	90	566	262	520	284	1214	1835	266	1706	1100	½"	185
600 24	600	100	682	262	520	341	1419	2311	682	2011	1305	1"	275

Привод EM поворачивается на 45° для 80-150

Возможны технические изменения

# ФЛАНЦЕВЫЕ ОТВЕРСТИЯ WB

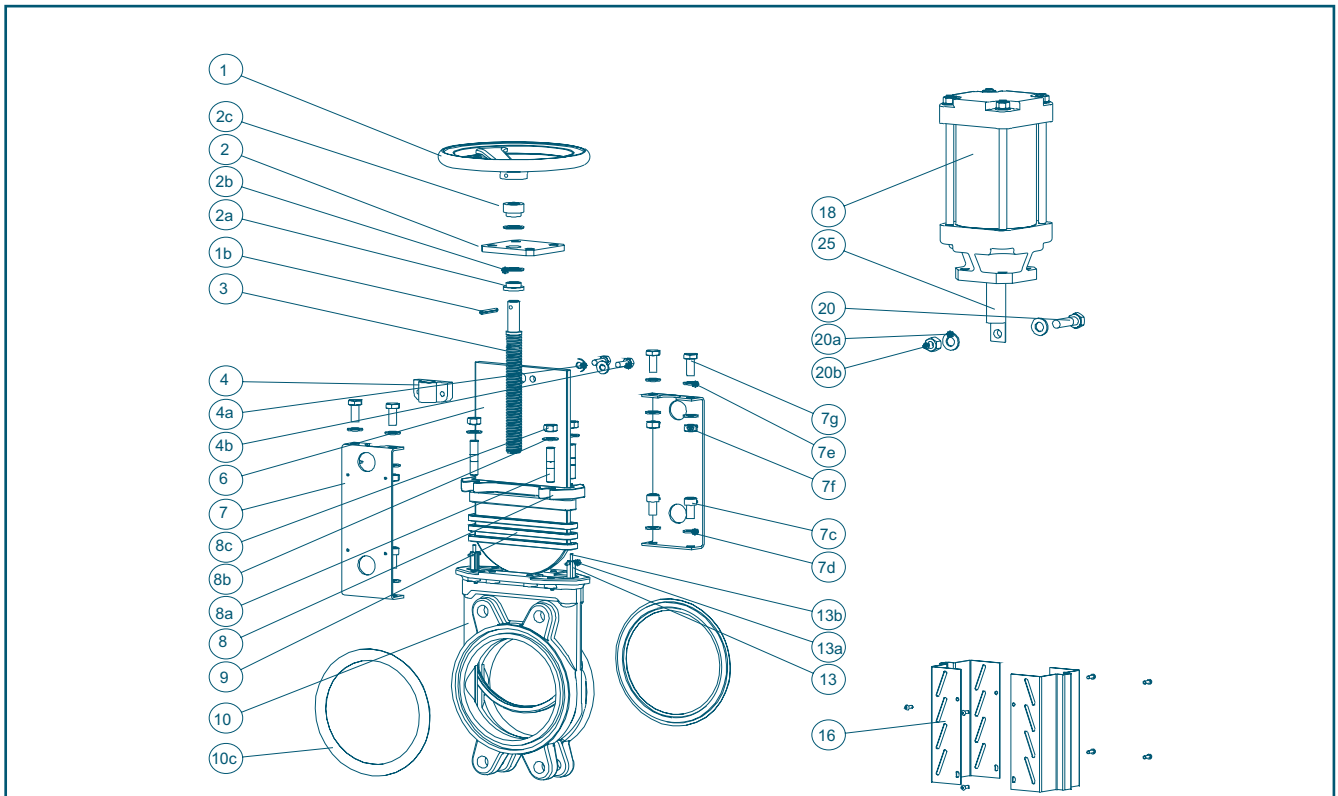


DN [mm]	50	65	80	100	125	150	200	250	300	350	400	500	600
Наружный диаметр фланца [mm]	165	185	200	220	250	285	340	395	445	505	565	670	780
Диаметр окружности под болты [mm]	125	145	160	180	210	240	295	350	400	460	515	620	725
Габаритная ширина [mm]	43	46	46	52	56	56	60	68	78	80	80	90	100
Кол-во сквозных отверстий [○]	-	-	4	4	4	4	4	6	4	6	6	8	8
Кол-во резьбовых отверстий [●]	4	4	4	4	4	4	4	6	8	10	10	12	12
Размер болтов	M16	M16	M16	M16	M16	M20	M20	M20	M20	M20	M20	M24	M27
β°	45	45	22,5	22,5	22,5	22,5	22,5	15	15	11,25	11,25	9	9
Длина болтов *	14	16	10	12	12	14	16	18	18	18	20	24	24

\* Прибавите к значениям в таблице толщину фланцев трубы, шайб и приблизительно толщину прокладку

Возможны технические изменения

# НОЖЕВАЯ ШИБЕРНАЯ ЗАДВИЖКА ТИП WB



1	Чугун	EN-JL-1040		8	Чугун	EN-JS-1050
1b	Нерж. сталь	DIN 1481		8a	Нерж. сталь	A2
2	Нерж. сталь	X5CrNi18 M 10	1.4301	8b	Нерж. сталь	A2
2a	Латунь	CuZn39Pb3		8c	Нерж. сталь	A2
2b	ПОМ			9	*	
2c	Латунь	CuZn39Pb3		10	Twin Pack™	
3	Нерж. сталь	X6Cr17	1.4016	10c	Чугун	EN-JL-1040
4	Латунь	CuZn39Pb3		13	NBR	
4a	Нерж. Сталь	A2		13a	*,	
4b	Нерж. Сталь	A2		13b	NBR	
6	Нерж. сталь	X2CrNiMo17-12-2	1.4404 (DN50 - DN300)	13a	EPDM	
7	Нерж. сталь	X5CrNi10 M 10	1.4301 (DN350 - DN600)	13b	Нерж. сталь	
7c	Сталь			16	Нерж. сталь	
7d/e	Нерж. сталь	A2		18	Алюминий	
7f	Нерж. сталь	A2		20	Нерж. сталь	A2
7g	Нерж. сталь	A2		20a	Нерж. сталь	A2
	Нерж. сталь	A2		20b	Нерж. сталь	A2
	Нерж. сталь	A2		25	Нерж. сталь	A2

\*Рекомендуемые запасные части

Возможны Технические изменения



Архангельск (8182)63-90-72  
Астана (7172)727-132  
Астрахань (8512)99-46-04  
Барнаул (3852)73-04-60  
Белгород (4722)40-23-64  
Брянск (4832)59-03-52  
Владивосток (423)249-28-31  
Волгоград (844)278-03-48  
Вологда (8172)26-41-59  
Воронеж (473)204-51-73  
Екатеринбург (343)384-55-89

Иваново (4932)77-34-06  
Ижевск (3412)26-03-58  
Казань (843)206-01-48  
Калининград (4012)72-03-81  
Калуга (4842)92-23-67  
Кемерово (3842)65-04-62  
Киров (8332)68-02-04  
Краснодар (861)203-40-90  
Красноярск (391)204-63-61  
Курск (4712)77-13-04  
Липецк (4742)52-20-81

Магнитогорск (3519)55-03-13  
Москва (495)268-04-70  
Мурманск (8152)59-64-93  
Набережные Челны (8552)20-53-41  
Нижний Новгород (831)429-08-12  
Новокузнецк (3843)20-46-81  
Новосибирск (383)227-86-73  
Омск (3812)21-46-40  
Орел (4862)44-53-42  
Оренбург (3532)37-68-04  
Пенза (8412)22-31-16

Пермь (342)205-81-47  
Ростов-на-Дону (863)308-18-15  
Рязань (4912)46-61-64  
Самара (846)206-03-16  
Санкт-Петербург (812)309-46-40  
Саратов (845)249-38-78  
Севастополь (8692)22-31-93  
Симферополь (3652)67-13-56  
Смоленск (4812)29-41-54  
Сочи (862)225-72-31  
Ставрополь (8652)20-65-13

Сургут (3462)77-98-35  
Тверь (4822)63-31-35  
Томск (3822)98-41-53  
Тула (4872)74-02-29  
Тюмень (3452)66-21-18  
Ульяновск (8422)24-23-59  
Уфа (347)229-48-12  
Хабаровск (4212)92-98-04  
Челябинск (351)202-03-61  
Череповец (8202)49-02-64  
Ярославль (4852)69-52-93

Киргизия (996)312-96-26-47    Казахстан (772)734-952-31    Таджикистан (992)427-82-92-69

<http://ebro-armaturen.nt-rt.ru> || [ero@nt-rt.ru](mailto:ero@nt-rt.ru)